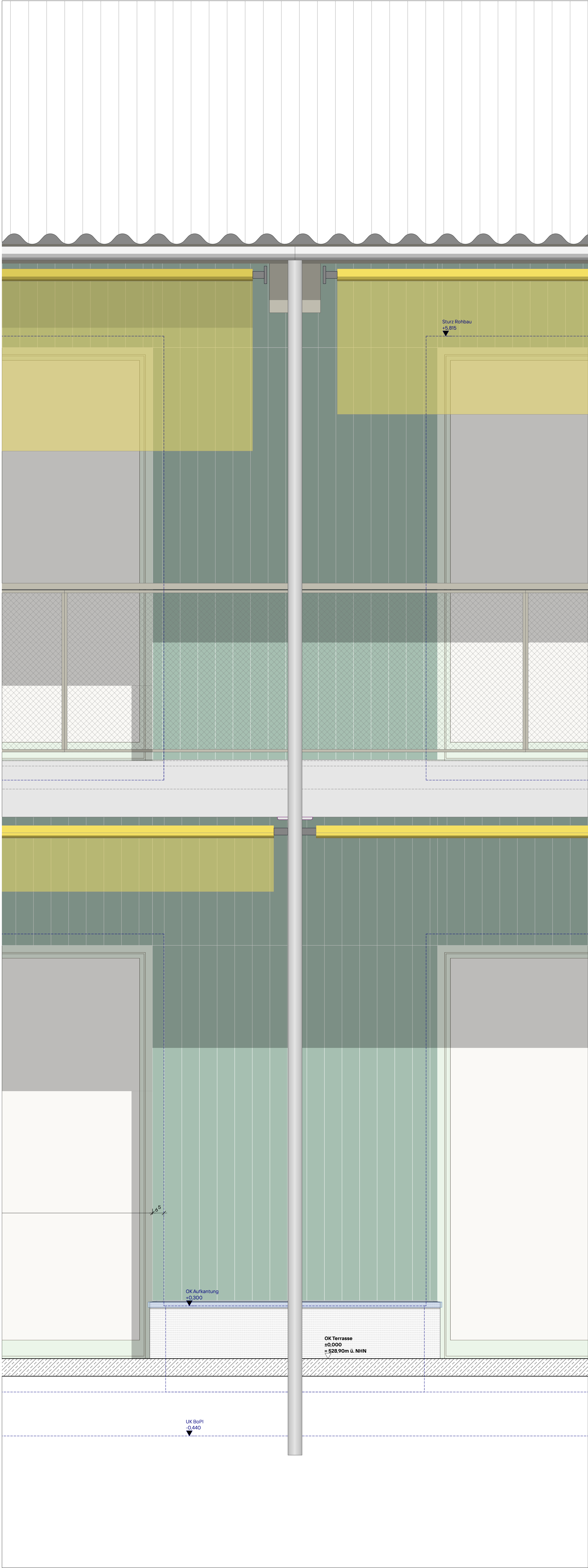
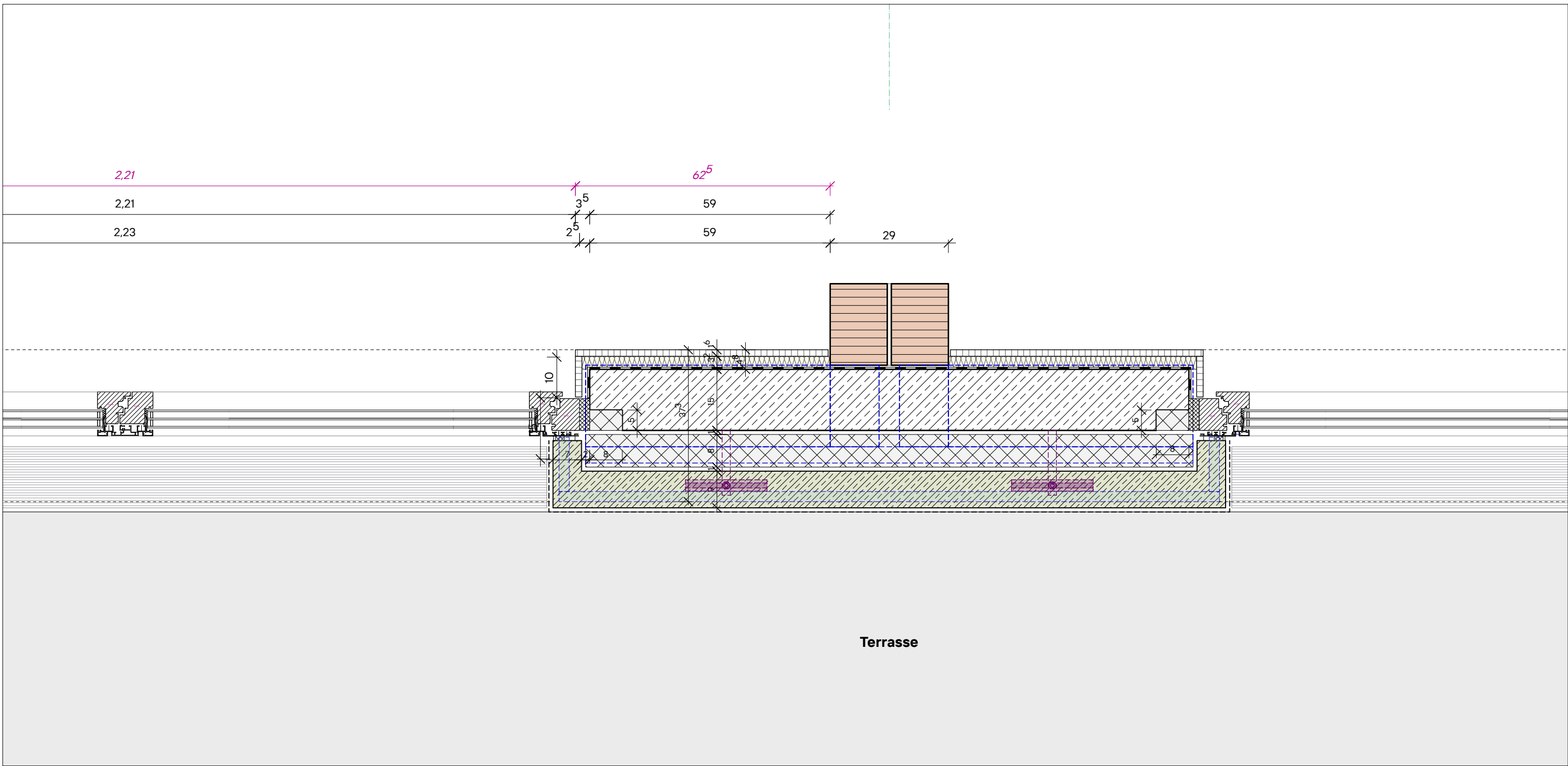


Querschnitt



Ansicht



Grundriss Betonsockel

Legende

- Abbruch
- Bestand
- Mauerwerk
- Ortbeton, bewehrt
- Ortbeton, unbewehrt
- Betonfertigteile
- Perimeterdämmung XPS
- Perimeterdämmung
- Foamglas Platten
- Schaumglaschotter
- Bretterholz, BPT
- Bretterholz, BPT (Stützen und Träger)
- KVH
- Massivholz quer
- Massivholz längs
- Stahlbau

036
Neubau Kita
St. Ambrosius
Hergensweiler

Adresse Projekt
Friedhofweg 4
88138 Hergensweiler
Baumembrant
Gemeinde Hergensweiler
Bürgermeister
Wolfgang Strohmaier
Friedhofweg 7
88138 Hergensweiler

Planverfasser
Schneider+Hoffmann
Architekten partGmbH
Rappentstraße 3
76527 Karlsruhe
0721 - 467 11 360
mail@schneiderhoffmann.de
www.schneiderhoffmann.de

VORABZUG

Datum I Unterschrift I Bauherr

Datum I Unterschrift I Planverfasser

Alle Höhenangaben beziehen sich auf
OK FFB ± 0.00 ± 528.90 m ü. NN

Der Entwurf ist geistiges Eigentum des
Planverfassers und ist urheberrechtlich geschützt.
Vervielfältigung und Weitergabe an Dritte
ohne schriftliche Genehmigung des
Planverfassers. Bei Missbrauch bleiben
rechtliche Schritte vorbehalten.

Blattgröße: A0
Blattformat: A0
Maßstab: 1:10

Planentwurf
Regeldetail Fassade 4
Achse D
geschlossen

Änderungsdatum Datum
23.01.26

Blattgröße: A0
Blattformat: A0
Maßstab: 1:10
HGW-TP3-ARC-
05-DE-DT-00-
1014-V-00